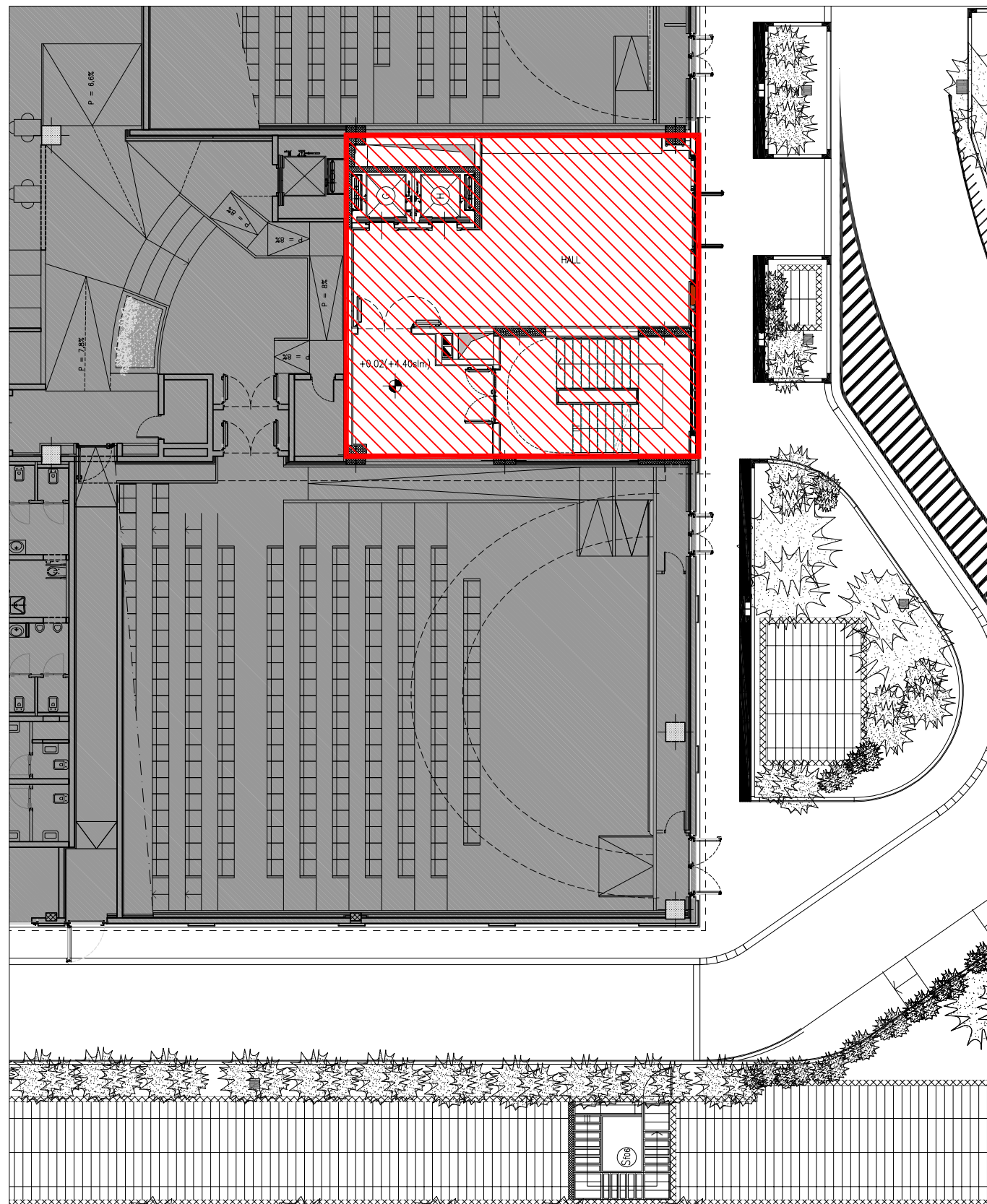


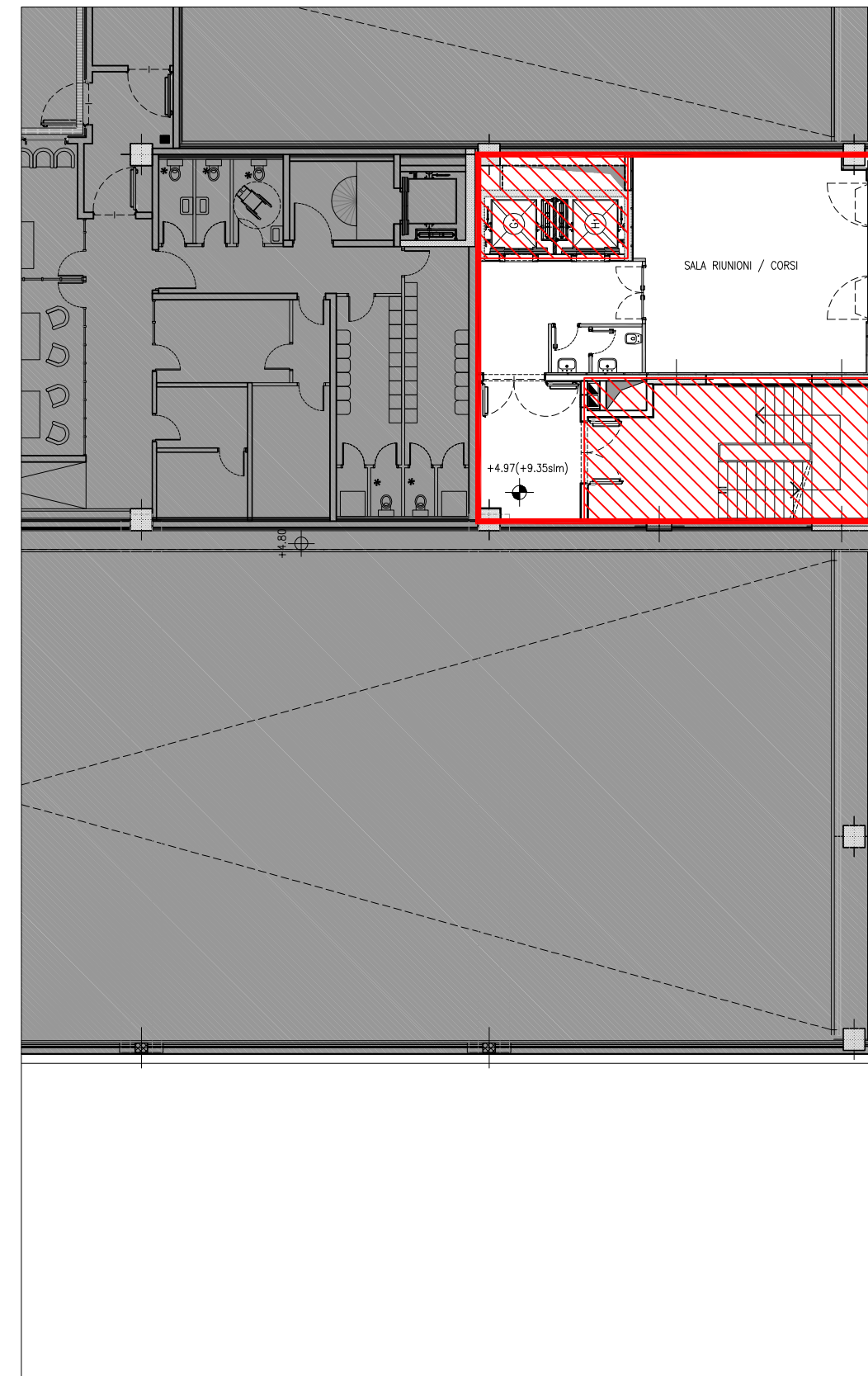
COMUNE DI CAGLIARI
CENTRO POLIFUNZIONALE "PIAZZA L'UNIONE SARDA"

Edificio "E" - viale dei Giornalisti, 6

Planimetrie edificio "E"



PIANO TERRA



PIANO PRIMO



INDIVIDUAZIONE SUPERFICI IN LOCAZIONE

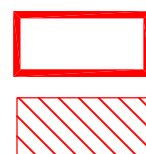
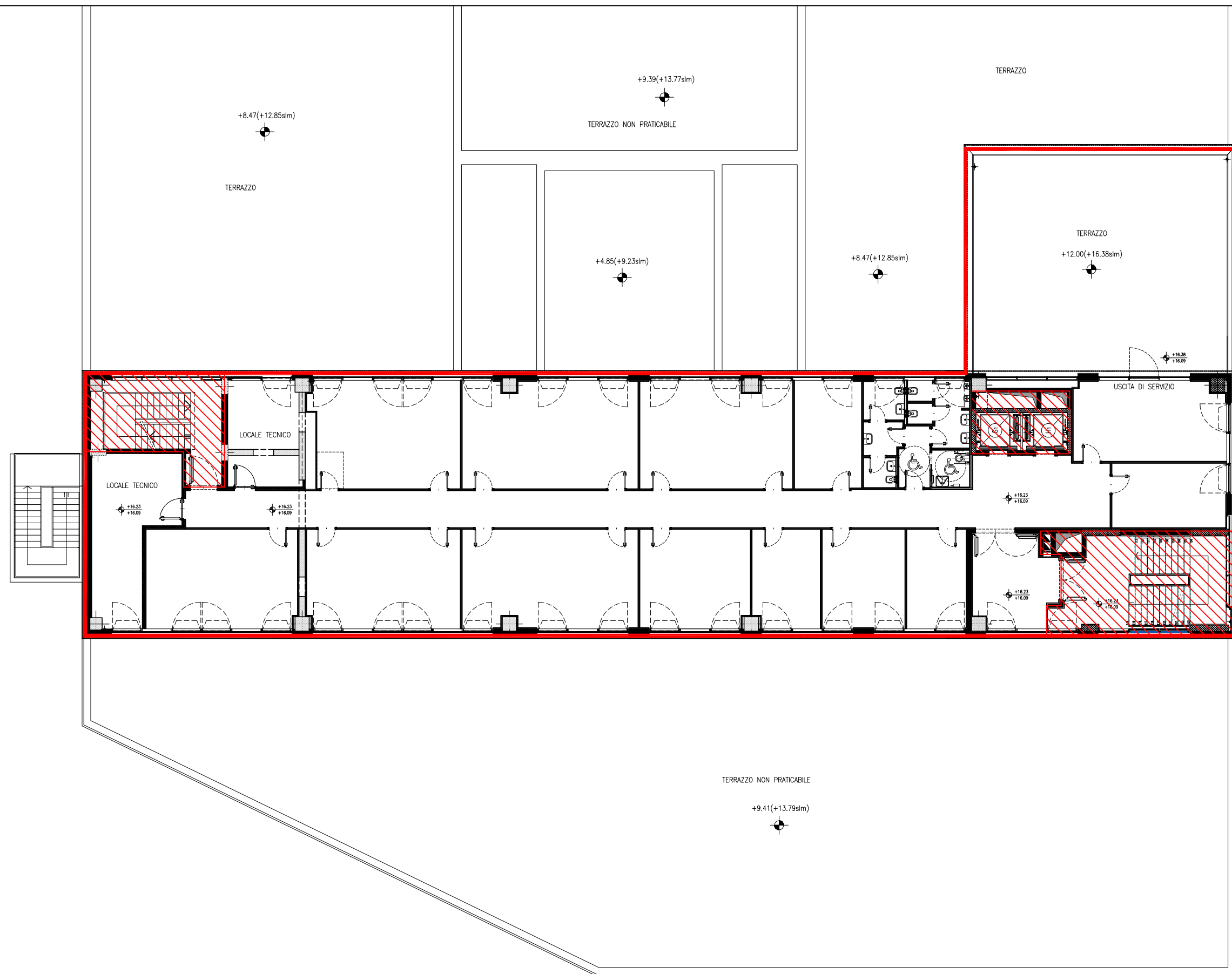


ATRIO, VANI SCALA E ASCENSORI A SERVIZIO DELL'EDIFICIO "E" (esclusa la multisala)

ALLEGATO "C" - PLANIMETRIE DI INDIVIDUAZIONE SUPERFICI IN LOCAZIONE
EDIFICIO E - PIANI TERRA & PRIMO

SCALA 1:200

DICEMBRE 2012



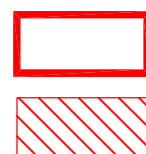
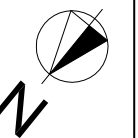
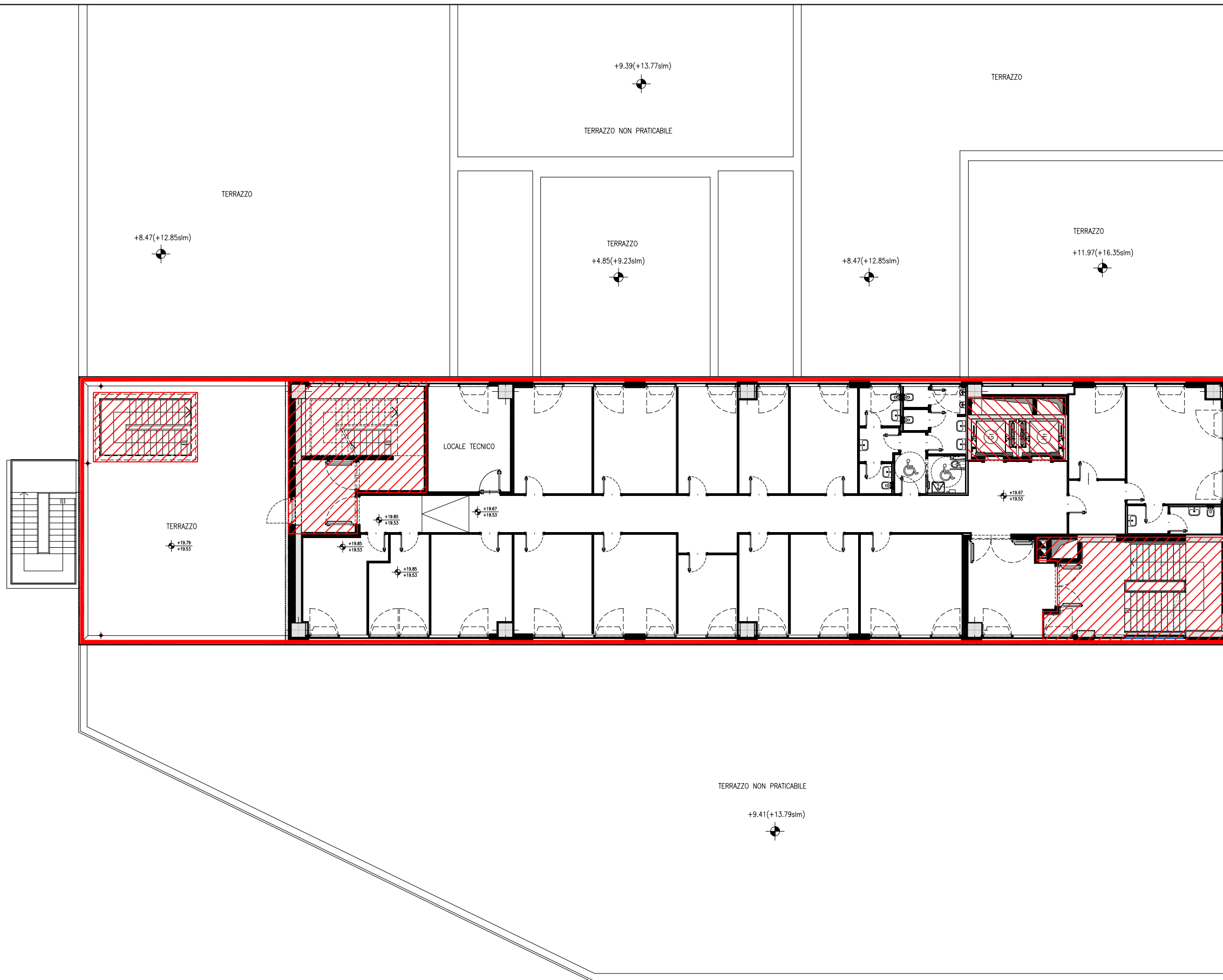
INDIVIDUAZIONE SUPERFICI IN LOCAZIONE

ATRIO, VANI SCALA E ASCENSORI A SERVIZIO DELL'EDIFICIO "E" (esclusa la multisala)

ALLEGATO "C" - PLANIMETRIE DI INDIVIDUAZIONE SUPERFICI IN LOCAZIONE EDIFICIO E - PIANO TERZO

SCALA 1:200

DICEMBRE 2012



INDIVIDUAZIONE SUPERFICI IN LOCAZIONE

ATRIO, VANI SCALA E ASCENSORI A SERVIZIO DELL'EDIFICIO "E" (esclusa la multisala)

ALLEGATO "C" - PLANIMETRIE DI INDIVIDUAZIONE SUPERFICI IN LOCAZIONE EDIFICIO E - PIANO QUARTO

SCALA 1:200

DICEMBRE 2012